

EUROPEAN SOCIAL INNOVATION AND IMPACT FUND (ESIIF)

Soziale Innovation und
Wirkung fördern:

Brücken bauen
zwischen
Sozialunternehmen
und Impact Investoren



EUROPEAN SOCIAL INNOVATION AND IMPACT FUND (ESIIF)

Die Vision: soziale Innovation und Wirkung skalieren

Die drängenden sozialen und ökologischen Herausforderungen unserer Zeit mit unternehmerischen Mitteln lösen – das ist **die Mission von Sozialunternehmen**. Damit sie innovative unternehmerische Lösungen entwickeln und umsetzen können, benötigen sie Zugang zu Wachstumskapital. Gleichzeitig suchen immer mehr Menschen nach Möglichkeiten, ihr Kapital sinnstiftend einzusetzen und neben einer finanziellen Rendite auch eine positive soziale bzw. ökologische Wirkung zu erzielen. **Brücken zu bauen und Kapital für Sozialunternehmen in Deutschland und Europa zu mobilisieren, ist das Anliegen des ESIIF.**

SOZIALUNTERNEHMEN IM ÜBERBLICK

Eigenschaften von Sozialunternehmen



Gesellschaftliche Wirkung

Sozialunternehmen demonstrieren, dass es keine Utopie bleiben muss, soziale und ökologische Herausforderungen unternehmerisch zu adressieren



Innovationskraft

Sozialunternehmen entwickeln und implementieren neue Lösungen und liefern damit wertvolle Impulse für wichtige gesellschaftliche Veränderungen



Nachhaltiges Wirtschaften

Sozialunternehmen gehen verantwortungsvoll mit ihren Ressourcen um und können durch ihren Fokus auf finanzielle Nachhaltigkeit und marktbasiertere Lösungen auch Kapital aufnehmen und bedienen

Beispielunternehmen in D-A-C-H



Integration

Bringt Arbeitgeber mit Geflüchteten und Migranten zusammen. Durch ein nachhaltiges Zeitarbeitsmodell werden diese einfacher in den Arbeitsmarkt und die Gesellschaft integriert



Inklusion

Berät Arbeitgeber in der Anstellung von Menschen mit Behinderungen sowie zur Gestaltung barrierefreier Produkte und Arbeitsplätze



Energiewende

Vereint über 50 Energiegenossenschaften, die Haushalte und Unternehmen mit 100% Ökostrom aus bürgereigenen Solar- und Windparks versorgen

Das Ziel von Sozialunternehmen ist die **Lösung gesellschaftlicher Herausforderungen**. Mit ihren innovativen Geschäftsmodellen stellen Sozialunternehmen soziale und/oder ökologische Probleme in den Mittelpunkt ihrer Geschäftstätigkeit und lösen diese auf unternehmerische Art und Weise.

INVESTMENTSTRATEGIE

Klar definierte Investmentkriterien

Um vom ESIF eine Finanzierung zu erhalten, müssen die Zielunternehmen folgende Investment-Kriterien erfüllen:

- Sie verfolgen primär das Ziel, eine **messbare, positive soziale und/oder ökologische Wirkung auf die Gesellschaft** zu erzielen, und werden zudem unternehmerisch, verantwortungsbewusst und transparent geführt.
- Sie sind in einer frühen Phase ihrer Entwicklung, haben jedoch ihre **Geschäftsmodelle und deren Wirkung bereits erfolgreich im Markt getestet** („Proof of Concept“).
- Sie entfalten ihre soziale bzw. ökologische Wirkung in unterschiedlichsten Tätigkeitsfeldern, beispielsweise in den Bereichen **Bildung, Umwelt, Gesundheitswesen oder Zivilgesellschaft**, und haben ihren **Sitz in Deutschland oder anderen EU-Staaten**.
- Sie **streben ein weiteres Wachstum an und benötigen dafür Kapital** (z.B. Nachrangdarlehen), um beispielsweise die Vertriebs- und Produktionskapazitäten oder Angebotspalette auszubauen oder die internationale Expansion voranzutreiben.

BEISPIEL EINES ZIELUNTERNEHMENS

discovering hands: taktile Diagnostik

Das Sozialunternehmen discovering hands (DH) hat eine innovative Lösung entwickelt, die gleich **mehrere soziale Herausforderungen wirksam adressiert: Es bildet blinde und sehbehinderte Frauen zu medizinischen Tastuntersucherinnen („MTU“) in der Brustkrebsvorsorge aus.** Durch ihre besonderen Fähigkeiten und die standardisierte DH-Schulung können die MTU Gewebeveränderungen bei Patientinnen um ca. 30% besser erspüren als bei üblichen frauenärztlichen Untersuchungen.



3-fach positive Wirkung mit einer sozialen Innovation

- Blinde und sehbehinderte Frauen erleben ihre Beeinträchtigung als besondere Fähigkeit und erfahren **eine bessere Integration in Gesellschaft und Arbeitsmarkt**.
- An Brustkrebs erkrankte Frauen bekommen durch frühzeitige Erkennung eine deutlich **höhere Chance auf Genesung**.
- Das Gesundheitssystem wird durch die **verbesserte Diagnosemethodik** und die **reduzierten Behandlungskosten** entlastet.

EaSI-BÜRGSCHAFT

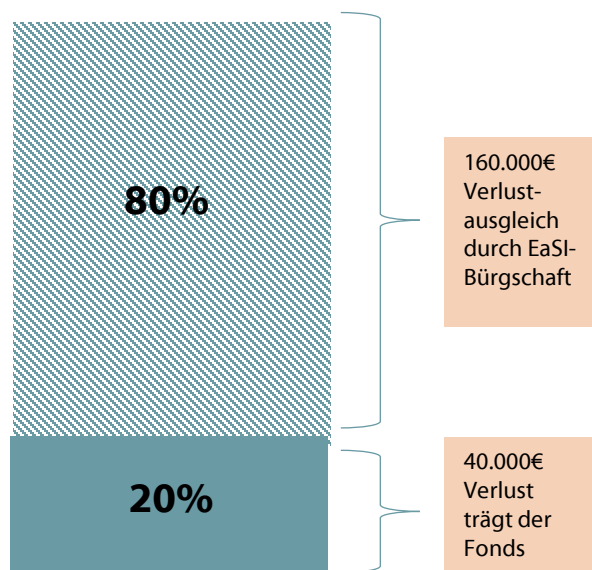
Absicherung

Der ESIF bringt eine Innovation mit sich, die den Fonds einzigartig macht: Durch die sogenannte EaSI-Bürgschaft werden in dem Fonds **Erstverluste aus Investitionen des Fonds in Sozialunternehmen von bis zu 20 % des investierten Kapitals zu jeweils 80 % abgesichert**. Der ESIF ist der Erste, der dieses EU-Programm in Deutschland mit Blick auf die Finanzierung von Sozialunternehmen einsetzt.

Mit dem **Europäischen Programm für Beschäftigung und soziale Innovation (EaSI)** unterstützt die Europäische Kommission im Zeitraum 2014-2020 die Mikrofinanzierung und die **Finanzierung von Sozialunternehmen** mit insgesamt 193 Mio. EUR. Die Unterstützung für soziales Unternehmertum erfolgt zunächst über die **EaSI-Bürgschaft**. Diese fördert die Investition von Anlegern in Sozialunternehmen, die sich ohne Bürgschaft wegen des Risikos eventuell zurückgehalten hätten.

Beispiel

Ausfall eines Darlehens i. H. v. 200 T€;
(auf max. 20% des Fondsvolumens begrenzt)



CHANCEN & RISIKEN

Für Investoren zusammengefasst

- Impact:** Belegbarer Beitrag zur Lösung sozialer und ökologischer Probleme
- Kooperation:** Fondsinvestoren und Direktinvestoren investieren gemeinsam
- Risikoreduktion:** Teilabsicherung von Ausfällen durch EaSI-Bürgschaft
- Auswahl:** Zwischen 2 unterschiedlichen Risiko-Rendite Profilen wählbar
- Kostengünstig:** Niedrige Verwaltungsgebühren durch passiven Investmentansatz
- Vielfalt:** Diversifiziertes Zielportfolio von ca. 60 frühphasigen Sozialunternehmen
- Totalverlustrisiko:** Mögliche Insolvenz der Zielunternehmen
- Laufzeit:** 10 Jahre mit zweimaliger Verlängerungsoption um jeweils ein Jahr

„Impact-Investments sind Investitionen, die mit der **Absicht** getätigt werden, neben einer **finanziellen Rendite** auch messbare **positive soziale und ökologische Wirkung** zu erzielen.“

GIIN – Global Impact Investing Network 2020)

FAKTEN AUF EINEN BLICK

Die wichtigsten Merkmale

Der European Social Innovation and Impact Fund richtet sich gemäß § 1 (19) Nr. 32 und 33 KAGB ausschließlich **an professionelle und semi-professionelle, wirkungsorientierte Anleger**

Initiatorin	Finanzierungsagentur für Social Entrepreneurship GmbH (FASE)
Fondsmanager (AIFM)	avesco Management GmbH als Kapitalverwaltungsgesellschaft und 100%ige Tochtergesellschaft der avesco Financial Services AG
Bürgschaftsgeber	Europäischer Investment Fonds (EIF)
Fondsgesellschaft	European Social Innovation and Impact Fund GmbH & Co. KG
Kategorie	Geschlossener Spezial-AIF gemäß § 2(4) KAGB
Zielvolumen und Platzierungsphase	Das Zielvolumen des Fonds beträgt 20 Mio. EUR. Die Zeichnungsfrist endet 365 Tage nach dem ersten Closing. Dies ist der späteste mögliche Zeitpunkt für ein Final Closing. Der Manager hat das Recht, die Zeichnungsfrist nach eigenem Ermessen vorzeitig zu schließen. Das erste Closing wird stattfinden, sobald Beteiligungskapital in Höhe von mindestens 4 Mio. EUR gezeichnet worden ist (First Closing). Darüber hinaus wird ein zweites Closing angestrebt, sobald Beteiligungskapital in Höhe von mindestens 10 Mio. EUR gezeichnet worden ist.
Laufzeit	Zehn Jahre (mit zweimaliger Verlängerungsoption um jeweils ein Jahr)
Investmentphase	Maximal 5 Jahre nach First Closing
Zielrendite	
- Junior Investor	Ca. 4 % p.a. (IRR nach Kosten, vor Agio) bei höherem Risiko
- Senior Investor	Ca. 1,5 % p.a. (IRR nach Kosten, vor Agio) bei geringerem Risiko
Initiale Fondskosten	Einmalig 1,5 % des gezeichneten Beteiligungskapitals, maximal 200.000 EUR
Jährliche Verwaltungsgebühr	Während der Investmentphase ist die Bemessungsgrundlage das kumulierte abgerufene Beteiligungskapital; In der Verwaltungsphase sind die „Assets under Management“ die Bemessungsgrundlage für die Verwaltungsvergütung in Höhe von 2,5 % p.a.
Mindestbeteiligung	200.000 EUR
Agio	3 %
Umsatzsteuer	Sofern Fondskosten umsatzsteuerpflichtig sind, verstehen sie sich zuzüglich der gesetzlichen Umsatzsteuer in der jeweils gültigen Höhe.
Einkunftsart	Einkünfte aus Kapitalvermögen (§ 20 Einkommensteuergesetz, „EStG“)

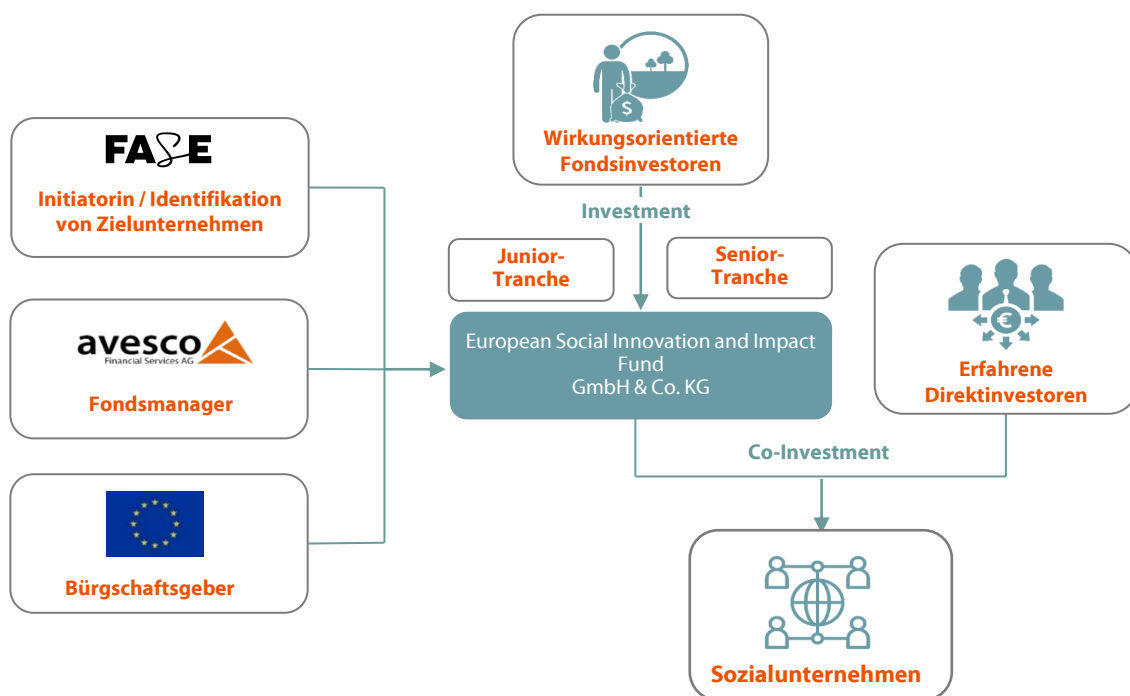
FONDS-INITIATORIN, -MANAGER & -STRUKTUR

FASE: spezialisierter Corporate Finance Berater

Die Fondsinitiatorin [FASE – Finanzierungsagentur für Social Entrepreneurship](#) macht sich seit mehr als 6 Jahren erfolgreich für die Finanzierung von Sozialunternehmen und das Wachstum sozialer Innovationen in Europa stark. FASE baut tragfähige Brücken zwischen außergewöhnlichen Sozialunternehmen und wirkungsorientierten Investoren, indem **sie Sozialunternehmen umfassend zu Finanzierungsfragen berät, Investoren anspricht und Transaktionsprozesse strukturiert und begleitet**. Bis heute hat FASE ca. 25 Millionen EUR an Impact-Kapital in 50 Transaktionen mobilisiert.

avesco: erfahrenes Finanzdienstleistungsinstitut für Nachhaltigkeit

Der Fondsmanager ist die [avesco Management GmbH](#), welche eine 100%ige Tochtergesellschaft der [avesco Financial Services AG](#) ist. Die [avesco Financial Services AG](#) ist ein nach § 32 KWG zugelassenes Finanzdienstleistungsinstitut. Unter der Devise: „How money can make the world a better place“ **entwickelt avesco nachhaltige und auf Impact spezialisierte Finanzinstrumente**.



Disclaimer

Bei dieser Marketingmitteilung handelt es sich nicht um eine Empfehlung zum Kauf bzw. zur Zeichnung von Kommanditanteilen an der European Social Innovation and Impact Fund GmbH & Co. KG („ESIF GmbH & Co. KG“), die ein geschlossener Spezial-AIF nach § 2 Abs. 4 des Kapitalanlagegesetzbuches („KAGB“) ist. Sie ist auch weder ein Verkaufsprospekt noch eine Aufforderung zum Kauf. Potentielle Anleger sollten den Gesellschaftsvertrag und das Muster der Beitrittsvereinbarung sowie ergänzend das Private Placement Memorandum („PPM“) lesen, bevor sie eine Anlageentscheidung treffen, um die Beteiligungsmöglichkeit und die damit verbundenen potenziellen Chancen und Risiken vollständig zu verstehen. Alle Angaben in dieser Marketingmitteilung stammen mit Ausnahme der separat gekennzeichneten Quellenangaben von der ESIF GmbH & Co. KG und beruhen auf eigener Ausarbeitung. Die unverbindlichen Angaben zur Beteiligung ESIF GmbH & Co. KG sind verkürzt dargestellt und stellen kein öffentliches Angebot dar. Die Investmentmöglichkeit richtet sich ausschließlich an professionelle und semi-professionelle Anleger gemäß § 1 (19) Nr. 32 und 33 KAGB mit Sitz in Deutschland. Potentielle Anleger sollten vor einer Beteiligung in jedem Fall eine eigene steuerliche und rechtliche Beratung durch fachkundige Dritte einholen. Es wird ausdrücklich darauf hingewiesen, dass es sich bei der vorliegenden Marketingmitteilung um die werbliche Kurzinformation zu einer Anlagemöglichkeit in eine unternehmerische Beteiligung handelt. Einzelheiten zu dieser Investitionsmöglichkeit entnehmen Sie bitte dem Gesellschaftsvertrag, dem Muster der Beitrittsvereinbarung und dem PPM, die unter anderem bei der [avesco Management GmbH](#), Mohrenstraße 34 in 10117 Berlin und bei der [Finanzierungsagentur für Social Entrepreneurship GmbH](#) („FASE“), Prinzregentenplatz 10 in 81675 München erhältlich sind. **Stand: Mai 2020**