

FASE



Erfolgsstudie Bürgerwerke eG

Die Skalierung und Finanzierung
einer gesellschaftlichen Innovation

Oktober 2024



BÜRGERWERKE
ENERGIE IN GEMEINSCHAFT





Kofinanziert von der Europäischen Union



▪ Überblick	3	▪ Die Sozialunternehmer	10
▪ Jüngste Erfolge	5	▪ Das Geschäftsmodell	11
▪ Die Markt-Herausforderung	6	▪ Der Impact	12
▪ Die Lösung	7	▪ Das Finanzierungsmodell	14
		▪ Die wichtigsten Erkenntnisse	18

Bildmaterial:
© Bürgerwerke eG / Unsplash
Grafiken: © FASE,
Bürgerwerke eG
Erfolgsstudie erstellt durch:
FASE & Bürgerwerke eG

Überblick: Erneuerbare Energien von Bürgern für Bürger

Das gesellschaftliche Problem:

Die Klimakrise braucht eine schnelle Energiewende. Daher haben zehntausende Bürger:innen in Deutschland viele dezentral organisierte BEGen gegründet, um an der Energiewende in ihrer Region und der damit verbundenen Wertschöpfung zu partizipieren. Aber BEGen können den produzierten Bürgerstrom nicht ohne Weiteres an Endkunden liefern.

Die Lösung:

Die Bürgerwerke sind als Dachgenossenschaft ein umfassender Problemlöser für die Herausforderungen von BEGen. Sie übernehmen insbesondere die gesamte Abwicklung der Stromvermarktung für ihre Mitglieder und ermöglichen den regionalen BEGen eigene, regionale Marken aufzubauen.

Proof of Concept:

Bundesweit haben die Bürgerwerke mittlerweile 70 regionale Bürgerstrom-Angebote realisiert. Mit den Gewinnen der BEGen werden weitere Investitionen in neue Bürgerenergieprojekte vor Ort ermöglicht.

Skalierung:

Bis 2027 möchten die Bürgerwerke die Kundenzahl mehr als verdoppeln sowie die Anzahl der BEGen von 127 auf mehr als 170 deutlich ausbauen.





Die Bürgerwerke eG verfolgen die Vision einer erneuerbaren, regionalen und unabhängigen Energiezukunft in Bürgerhand. Denn Menschen haben Enkelkinder, Energiekonzerne nicht.

- Umsatzwachstum auf mehr als EUR 73 Mio. mit positivem Ergebnis von EUR 0,9 Mio. in 2023.
- 7-stellige Finanzierungsrunde mit Unterstützung von FASE in Q1 2024 abgeschlossen, u.a. mit dem [ESIIF](#) als Investor -> solide Kapitalausstattung für das weitere Wachstum.
- Erfolgreicher Start für gemeinschaftliche Projektentwicklung von Bürgersolarparks mit 13 Genossenschaften und mehr als 70 MWp Leistung in Entwicklung.
- Auszeichnung mit dem [Deutschen Nachhaltigkeitspreis 2024](#) pünktlich zum [10-jährigen Jubiläum](#).



Die Markt-Herausforderung: Klimakrise und zu wenig Tempo bei der Energiewende



Die Klimakrise ist heute die größte Herausforderung der Menschheit. Der einzig plausible Weg: ein schneller Umstieg auf 100 % Erneuerbare Energien, um eine enkeltaugliche Zukunft zu kreieren. Dafür müssen Erneuerbare Energien überall dort genutzt werden, wo sie verfügbar und wirtschaftlich nutzbar sind: in jeder Kommune, in jedem Quartier, auf jedem Dach.

Mangelnde Bürgerbeteiligung:

- Der schnelle Ausbau wird in der Fläche nicht gelingen, wenn Bürger:innen sich gegen neue Wind- und Solarparks richten, weil sie nichts davon haben.

Mangelnde Vermarktbarkeit von Bürgerstrom:

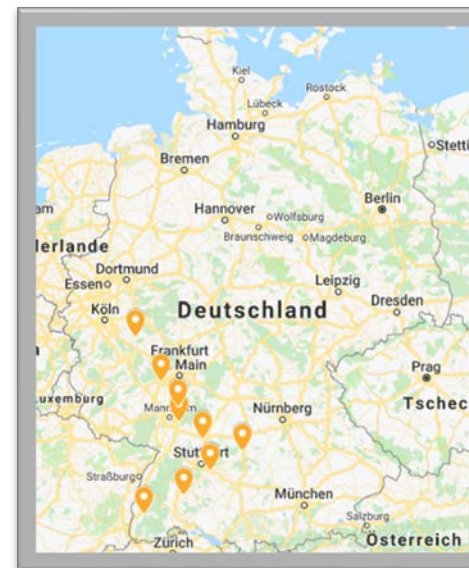
- Die mehr als 850 Bürgerenergie-Genossenschaften (BEGen) in Deutschland können aufgrund der hohen Anforderungen des Energiemarkts alleine ihren Strom nicht an Bürger:innen vor Ort vermarkten.
- BEGen und Energiebürger:innen bleiben so beim Energiepreis von großen Energiehändlern abhängig.
- Ein wesentlicher Teil der Wertschöpfung fließt ab und steht nicht für weitere Investitionen in den Ausbau Erneuerbarer Energien zur Verfügung.

Eine bundesweite Plattform, über die Bürger:innen die Energiewende schneller vorantreiben können

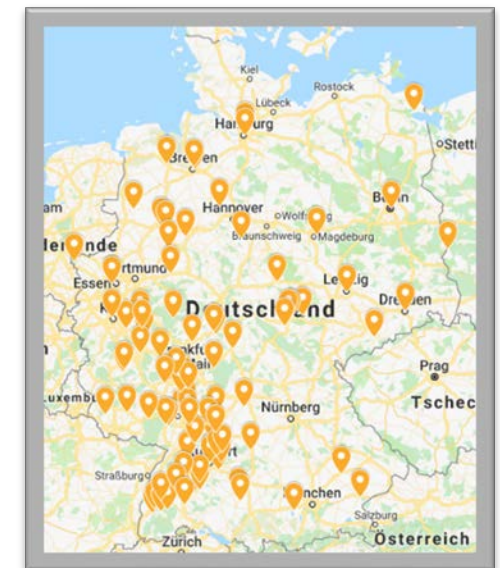


Hohes Marktpotenzial durch den größten Zusammenschluss von BEGen in Deutschland

MARKTPOTENTIAL



2013
9 BEGen



2024
127 BEGen

Starker Kundennutzen für die Energiebürger:innen.....

- ✓ Faire Konditionen
- ✓ Ökostrom aus unabhängigen Bürgerenergieanlagen
- ✓ Beitrag zum regionalen Ausbau Erneuerbarer Energien
- ✓ Regionale Beteiligungsmöglichkeiten

....und für die BEGen

- ✓ Attraktive Produkterweiterung
- ✓ Steigerung der Wertschöpfung aus Vermarktung
- ✓ Aufbau eines langfristigen Absatzkanals
- ✓ Mitbestimmung und Transparenz in der Dachgenossenschaft = Bürgerwerke eG



“Wir arbeiten seit 13 Jahren gemeinsam erfolgreich an der Energiewende in Bürgerhand.“



Kai Hock

Gründer & Vorstand Marketing & Personal / Ehrenamtlicher Vorstand Energiewende Jetzt e.V.

Davor:

- Aufsichtsrat Bündnis Bürgerenergie e.V.
- Mitgründer & Vorstand Heidelberger Energiegenossenschaft eG

Felix Schäfer

Gründer & Vorstand Finanzen & Strategie / Forbes 30 Under 30 DACH

Davor:

- Mitgründer & Vorstand Heidelberger Energiegenossenschaft eG
- Unternehmensberater Erneuerbare Energien

Gründung der Bürgerwerke eG

2013

Motivation

Ein **genossenschaftliches Sozialunternehmen**: Die Bürgerwerke sind eine sogenannte “Dachgenossenschaft”. Ganz bewusst fiel die Entscheidung auf die Genossenschaft als demokratische Unternehmensform. Es gibt einen Vorstand, Aufsichtsrät:innen und Mitglieder, die die Entwicklung der Bürgerwerke begleiten und beaufsichtigen und die Richtung vorgeben. Die Bürgerwerke verstehen sich als Sozialunternehmen. Das bedeutet, sie stellen die Lösung eines gesellschaftlichen Problems vor die Gewinnsteigerung. In allen ihren Entscheidungen zielen die Bürgerwerke auf die größtmögliche Wirkung für die Energiewende in Bürgerhand.

Fortschritt bis heute

- Seit **mehr als 10 Jahren** einer der wenigen echten Ökostrom-Anbieter in Deutschland. Liefert deutschlandweit Strom aus Sonne, Wind und Wasser.
- 45+ Teammitglieder

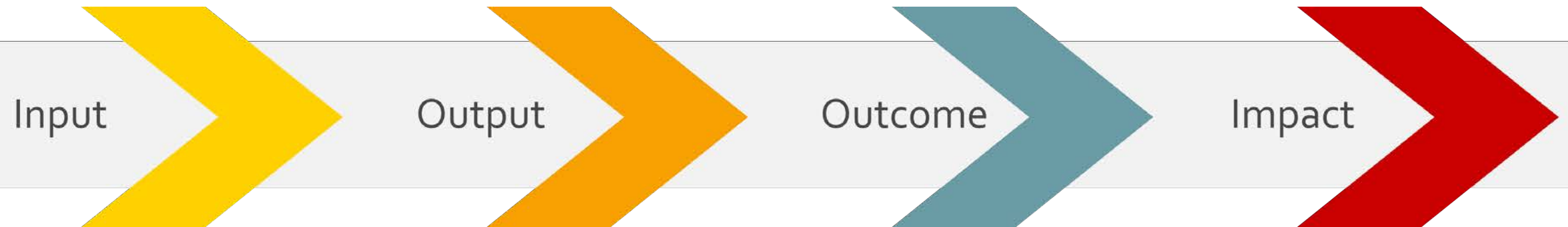
Die Bürgerwerke eG haben ein skalierbares Geschäftsmodell etabliert, das ein profitables Wachstum ermöglicht

(1) Erlöse aus Energielieferung (90% des Rohertrags) mit komfortablem Deckungsbeitrag und langfristiger Kundenbindung



(2) Erlöse aus Dienstleistungen (10% des Rohertrags) wie z.B. Marketing, Kooperationen, Projektentwicklung

Die Wirkungskette für eine schnellere Energiewende und Klimaschutz



- Tagtägliche Arbeit der Bürgerwerke eG
Geschäftsstelle mit ca. 45 Mitarbeitenden
- Finanzierung durch BEGen und externe Investoren, um das Wachstum der Bürgerwerke zu ermöglichen

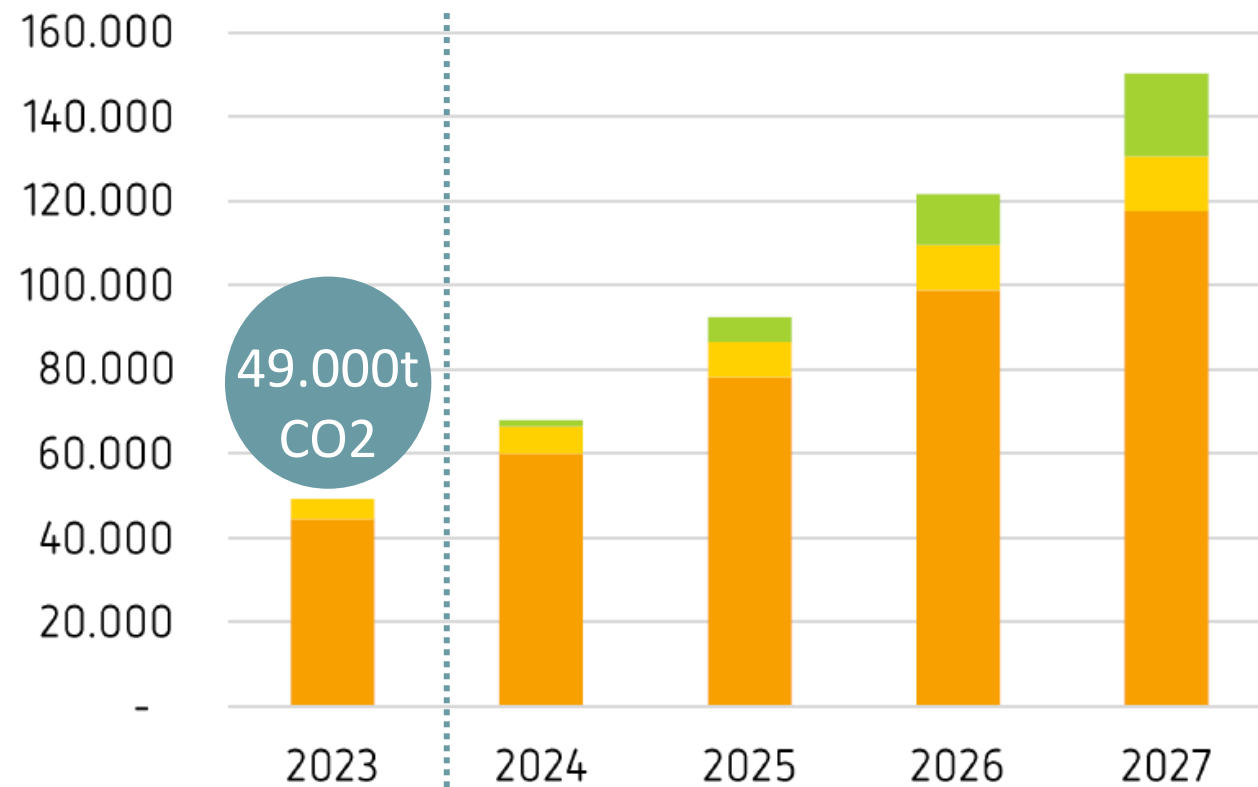
- Bürgerwerke eG als Dachgenossenschaft und Service Provider für BEGen
 - **Output KPI 1:** Anzahl BEGen im Verbund der Bürgerwerke eG
- Bürgerwerke eG als Ökostrom-Vermarkter für Endkunden
 - **Output KPI 2:** Vermarktete MWh Ökostrom
 - **Output KPI 3:** Anzahl Endkunden der Bürgerwerke eG

- BEGen erreichen mehr Bürger vor Ort und bauen Widerstände gegenüber dem Ausbau der erneuerbaren Energien ab
- Bürger werden zu "Energiebürgern", die regionalen Strom beziehen und finanziell an den Gewinnen beteiligt werden
- BEGen reinvestieren zur Verfügung stehendes Kapital in den Ausbau der erneuerbaren Energien vor Ort

- Der Ausbau von erneuerbaren Energien in Deutschland wird beschleunigt und die Energiewende umgesetzt



Angenommene CO2-Einsparungen [tCO2]

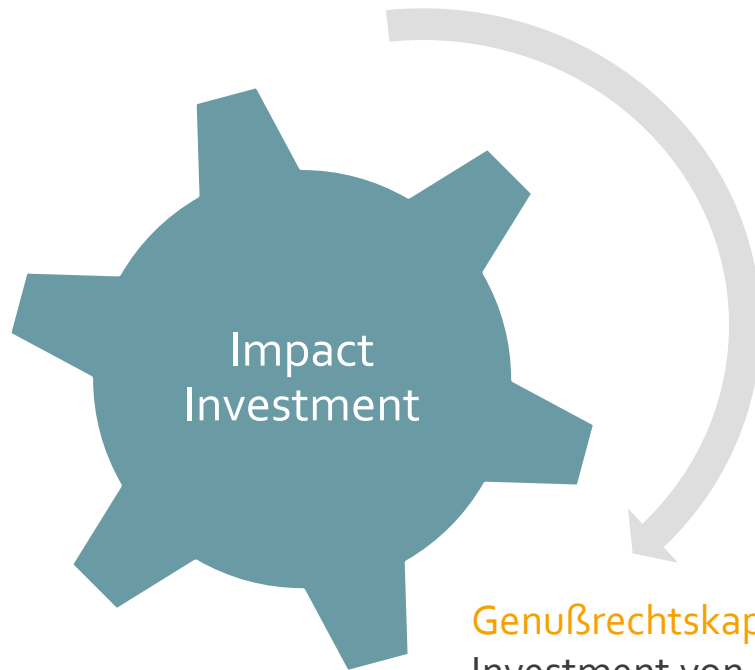


CO2-Einsparung aus dem angenommenen Wechsel von Kund:innen auf 100 % Ökostrom

CO2-Einsparung aus dem angenommenen Wechsel von Kund:innen auf Biogas

CO2-Einsparungen aus der Projektierung von Bürgersolarparks

1. Finanzierungsrunde (mit FASE)



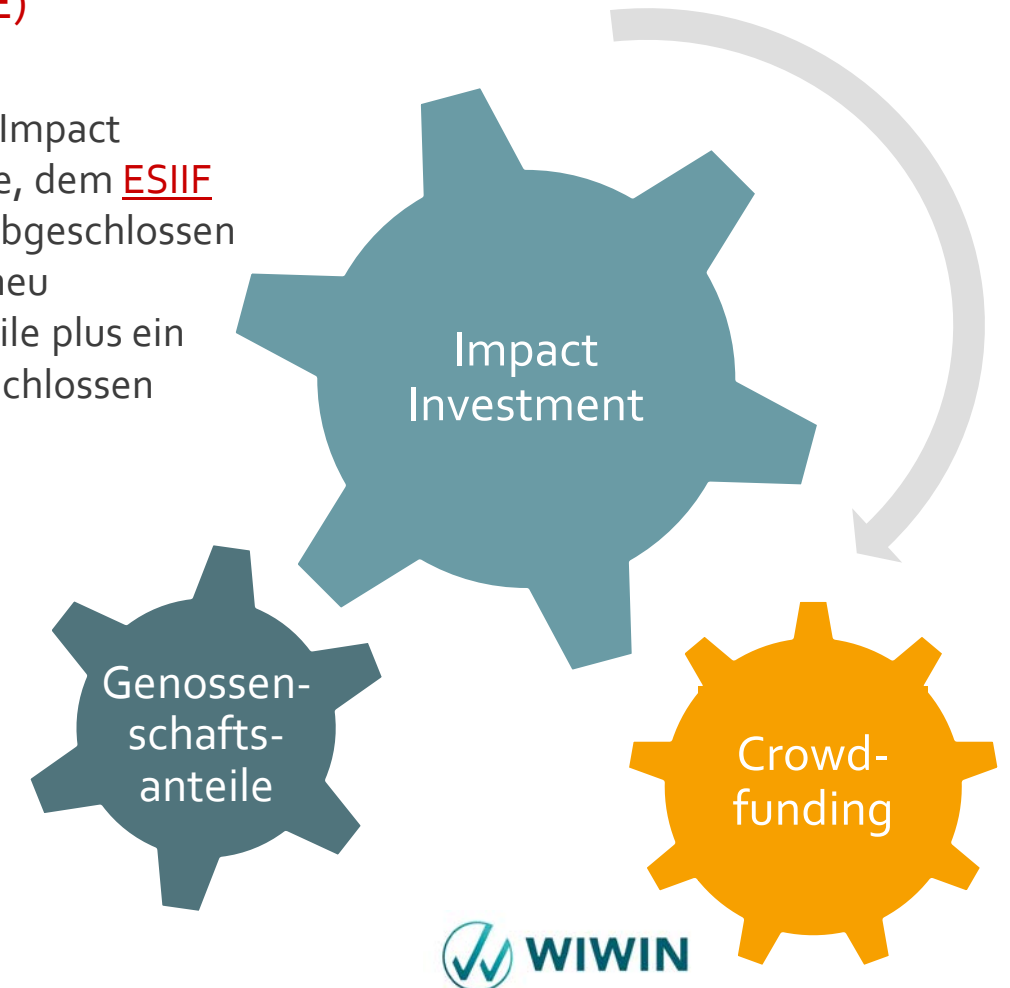
Genußrechtskapital (Mezzanine) als Impact Investment von der GLS Treuhand, der 100 Prozent Erneuerbar Stiftung und mehreren Business Angels (abgeschlossen 2015)

100 | prozent
erneuerbar
stiftung

GLS *Treuhand*

2. Finanzierungsrunde (mit FASE)

Nachrangdarlehen (Mezzanine) als Impact Investment von einem Family Office, dem **ESIIF** und Genossenschaftsmitgliedern (abgeschlossen in Q1 2024) plus **Eigenkapital** über neu ausgegebene Genossenschaftsanteile plus ein **Crowdfunding** über WIWIN (abgeschlossen 2023)



WIWIN

1. Finanzierungsrunde: Genußrechtskapital

Mezzanine kombiniert mit einer Umsatzbeteiligung

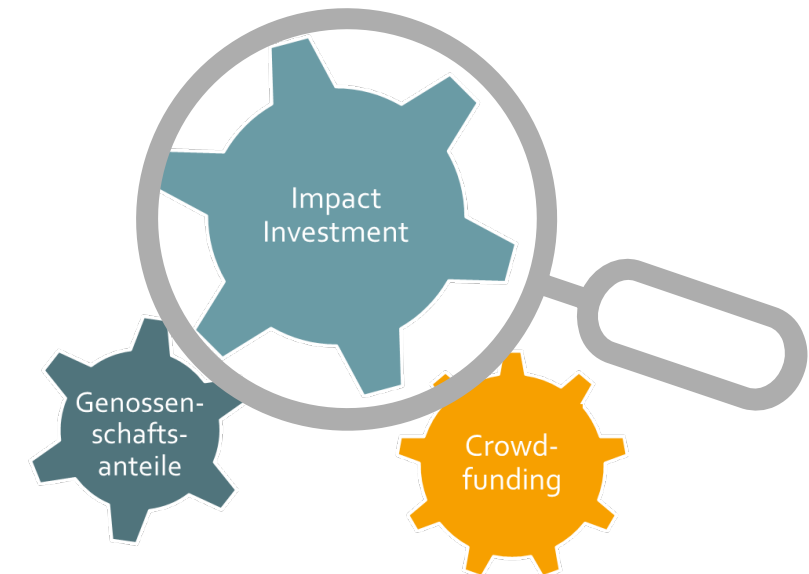
Struktur	<ul style="list-style-type: none">▪ Mezzanine als Genußrechtskapital mit qualifizierter Nachrangabrede („wirtschaftliches Eigenkapital“), jedoch ohne Verlustbeteiligung
Feste Vergütung	<ul style="list-style-type: none">▪ Erfolgsunabhängige Vergütung auf eingezahltes Nominalkapital
Umsatzbeteiligung	<ul style="list-style-type: none">▪ Endfälliges Umsatzbeteiligungsmodell▪ Umsatzbeteiligung basiert auf kumulierten Umsätzen 2016-2020 und ist gedeckelt auf das Erreichen einer spezifischen Zielrendite auf das Genussrechtskapital
Laufzeit	<ul style="list-style-type: none">▪ 5 Jahre
Investorenrechte	<ul style="list-style-type: none">▪ Angemessene Informations-, Mitwirkungs- und Zustimmungsrechte, jedoch keine Gesellschafterrechte

2. Finanzierungsrunde: Impact Investment als Nachrangdarlehen

Mezzanine als Nachrangdarlehen



- Nachrangdarlehen mit fixer Verzinsung
- Erfolgsunabhängige Vergütung in 2 Varianten mit unterschiedlichen Risiko-Rendite-Profilen und Laufzeiten
- Angemessene Informations-, Mitwirkungs- und Zustimmungsrechte, jedoch keine Gesellschafterrechte



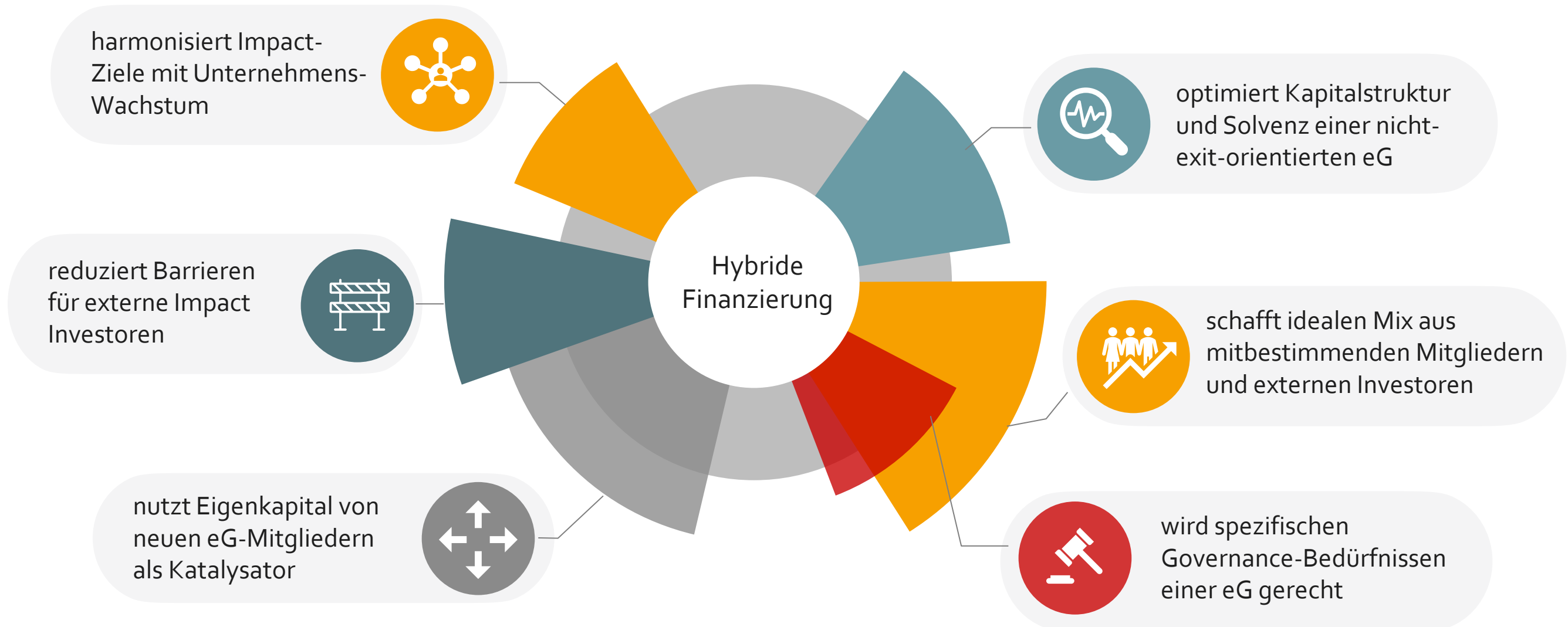


*„Genossenschaften brauchen einen guten Zugang zu Wachstumskapital, um ihr volles Potential für eine nachhaltige Wirtschaft zu entfalten.
Die mit der FASE entwickelten Finanzierungsmodelle haben uns genau das ermöglicht.“*

Felix Schäfer, Bürgerwerke



Wesentliche Erkenntnisse: eine hybride Finanzierung für eine deutsche Genossenschaft (eG)



Lust auf mehr Information?



FASE ist der führende Impact Finance Berater in Europa und wurde 2013 von Ashoka Deutschland gegründet. Als vertrauenswürdige und hochprofessionelle Berater gilt unsere ganze Leidenschaft der Mobilisierung von Kapital für Impact Unternehmen und die Skalierung ihrer Wirkung. Wir wollen bewusst die starren Finanzierungsgrenzen sprengen und durch Innovationen, Kollaboration, Sektor-Engagement und Expertise das gesamte Spektrum an Wirkungskapital für unsere Mandanten verfügbar machen. Unsere Vision ist es, einen wichtigen Beitrag dazu leisten zu können, dass ein lebendiges Ökosystem für soziale Innovationen in Europa entsteht und wächst.

Bürgerwerke eG

Palo-Alto-Platz 11
69124 Heidelberg
Deutschland
E-Mail: kundendialog@buergerwerke.de
www.buergerwerke.de

FASE GmbH

Leopoldstrasse 9
80802 München
Deutschland
E-Mail: info@fa-se.de
www.fa-se.de

Herzlichen Dank